



**МИНИСТЕРСТВО ПО УПРАВЛЕНИЮ
ИМУЩЕСТВОМ И ГРАДОСТРОИТЕЛЬНОЙ
ДЕЯТЕЛЬНОСТИ ПЕРМСКОГО КРАЯ**

П Р И К А З

09.01.2024

№ 31-02-1-4-28

┌ Об установлении публичного
сервитута в целях эксплуатации
объекта электросетевого хозяйства
регионального значения

В соответствии со статьей 23, главой V.7 Земельного кодекса Российской Федерации, статьей 3.6 Федерального закона от 25 октября 2001 г. № 137-ФЗ «О введении в действие Земельного кодекса Российской Федерации», пунктом 7 части 1 статьи 3 Закона Пермского края от 01 июля 2009 г. № 463-ПК «О полномочиях органов государственной власти Пермского края в сфере земельных отношений», постановлением Правительства Пермского края от 27 октября 2009 г. № 780-п «Об утверждении Схемы территориального планирования Пермского края», постановлением Правительства Пермского края от 04 августа 2021 г. № 542-п «О внесении изменений в Положение о Министерстве по управлению имуществом и градостроительной деятельности Пермского края, утвержденное постановлением Правительства Пермского края от 15 декабря 2006 г. № 88-п», пунктом 3.43⁷ Положения о Министерстве по управлению имуществом и градостроительной деятельности Пермского края, утвержденного постановлением Правительства Пермского края от 15 декабря 2006 г. № 88-п, приказом Министерства по управлению имуществом и градостроительной деятельности Пермского края от 02 июня 2022 г. № 31-02-1-4-998 «О делегировании права подписи», на основании ходатайства об установлении публичного сервитута уполномоченного представителя публичного акционерного общества «Россети Урал» (далее – ПАО «Россети Урал» (ОГРН 1056604000970, ИНН 6671163413)) от 23 ноября 2023 г. № б/н (вх. № ГУ31-02-1-25-2484 от 07 декабря 2023 г.)

ПРИКАЗЫВАЮ:

1. Установить на 49 (сорок девять) лет в целях эксплуатации объекта электросетевого хозяйства регионального значения ПС 35кВ Полуденная, ВЛ 35 КВ от ВЛ-35 КВ Юго-Камск – Лесная до ПС Полуденная с кадастровым номером 59:32:0100009:12199 (номер и дата государственной регистрации права № 59-59-14/054/2008-153 от 28 июля 2008 г.), публичный сервитут



в отношении земельных участков и земель согласно приложению № 1 (далее – Земельные участки, Земли).

2. Утвердить границы публичного сервитута в соответствии с прилагаемым описанием местоположения границ на кадастровом плане территории согласно приложению № 2.

3. Плата за публичный сервитут не устанавливается.

4. Срок, в течение которого использование Земельных участков (их частей) и Земель в соответствии с их разрешенным использованием будет невозможно или существенно затруднено, в связи с осуществлением публичного сервитута (при наличии таких обстоятельств): ежегодно с 1 января по 31 декабря (в период плановых (ремонтных) работ).

5. Порядок установления зон с особыми условиями использования территорий и содержание ограничений прав на земельные участки определен Правилами установления охранных зон объектов электросетевого хозяйства и особых условий использования земельных участков, расположенных в границах таких зон, утвержденными Постановлением Правительства Российской Федерации от 24 февраля 2009 г. № 160.

6. ПАО «Россети Урал» привести Земельные участки (их части) и Земли в состояние, пригодное для использования в соответствии с видом разрешенного использования, снести инженерное сооружение, размещенное на основании публичного сервитута, в сроки, предусмотренные пунктом 8 статьи 39.50 Земельного кодекса Российской Федерации.

7. Отделу распоряжения земельными участками управления земельных отношений Министерства по управлению имуществом и градостроительной деятельности Пермского края (далее – Министерство) в течение пяти рабочих дней со дня принятия настоящего приказа:

7.1. разместить настоящий приказ на официальном сайте Министерства <https://migd.permkrai.ru/>;

7.2. направить копию настоящего приказа в орган регистрации прав;

7.3. направить копию настоящего приказа в ПАО «Россети Урал», а также сведения о лицах, являющихся правообладателями Земельных участков, сведения о лицах, подавших заявления об учете их прав (обременений прав) на земельные участки, способах связи с ними, копии документов, подтверждающих права указанных лиц на земельные участки.

8. Контроль за исполнением приказа оставляю за собой.

Заместитель министра



К.М. Хайруллина



Перечень земельных участков (земель),
в отношении которых устанавливается публичный сервитут

№ п.п.	Кадастровый номер земельного участка, адрес или иное описание местоположения таких земельных участков
1	59:32:0000000:12934 (Пермский край, Пермский район, на земельном участке расположена ВЛ-35 кВ от ВЛ-35 кВ Юго - Камск - Лесная до ПС Полуденная)
2	59:32:0000000:12941 (Пермский край, Пермский район, на земельном участке расположена ВЛ-35 кВ Юго-Камск - Лесная)
3	59:32:0000000:14477 (Пермский край, Пермский район, автомобильная дорога "Болгары - Юго-Камский - Крылово")
4	59:32:0100009:12832 (Пермский край, Пермский район, Юго-Камское с/ пос., п.Юго-Камский, ВЛ-35кВ от ВЛ-35кВ Юго-Камск-Лесная до ПС "Полуденная")
5	59:32:0100009:2816 (край Пермский, р-н Пермский, с/п Юго-Камское, с.п. Юго-Камский, ЛЭП высокого напряжения 6 кВ)
6	59:32:0100009:2817 (край Пермский, р-н Пермский, с/п Юго-Камское, с.п. Юго-Камский, ПС 35/6 кВ "Полуденная")
7	59:32:4250001:485 (Пермский край, Пермский район, Юго-Камское с/п, д. Полуденная)
8	59:32:4250001:493 (Пермский край, Пермский район, Юго-Камское с/п, д. Полуденная)
9	59:32:4250001:494 (Пермский край, Пермский район, Юго-Камское с/п, д. Полуденная)
10	59:32:4250001:495 (Пермский край, Пермский район, Юго-Камское с/п, д. Полуденная)
11	59:32:4250001:496 (Пермский край, Пермский район, Юго-Камское с/п, д. Полуденная)
12	59:32:4250001:506 (Пермский край, Пермский район, Юго-Камское с/п, д. Полуденная)
13	59:32:4250001:507 (Пермский край, Пермский район, Юго-Камское с/п, д. Полуденная)
14	59:32:4250001:508 (Пермский край, Пермский район, Юго-Камское с/п, д. Полуденная)
15	59:32:4250001:509 (Пермский край, Пермский район, Юго-Камское с/п, д. Полуденная)
16	59:32:4250001:510 (Пермский край, Пермский район, Юго-Камское с/п, д. Полуденная)
17	59:32:4250001:511 (Пермский край, Пермский район, Юго-Камское с/п, д. Полуденная)
18	59:32:4250001:512 (Пермский край, Пермский район, Юго-Камское с/п, д. Полуденная)
19	59:32:4250001:526 (Пермский край, Пермский район, Юго-Камское с/п, д. Полуденная)
20	59:32:4250001:527 (Пермский край, Пермский район, Юго-Камское с/п, д. Полуденная)
21	59:32:4250001:528 (Пермский край, Пермский район, Юго-Камское с/п, д.



	Полуденная)
22	59:32:4250001:529 (Пермский край, Пермский район, Юго-Камское с/п, д. Полуденная)
23	59:32:4250001:530 (Пермский край, Пермский район, Юго-Камское с/п, д. Полуденная)
24	59:32:4250001:531 (Пермский край, Пермский район, Юго-Камское с/п, д. Полуденная)
25	59:32:4250001:677 (Пермский край, Пермский район, Юго-Камское с/п, д. Полуденная)
26	59:32:4250001:952 (Пермский край, Пермский район, Юго-Камское с/п, д. Полуденная)
27	59:32:4250001:953 (Пермский край, Пермский район, Юго-Камское с/п, д. Полуденная)
28	59:32:4250001:954 (Пермский край, Пермский район, Юго-Камское с/п, д. Полуденная)
29	59:32:4250001:955 (Пермский край, Пермский район, Юго-Камское с/п, д. Полуденная)
30	59:32:4250001:956 (Пермский край, Пермский район, Юго-Камское с/п, д. Полуденная)
31	59:32:4250001:957 (Пермский край, Пермский район, Юго-Камское с/п, д. Полуденная)
32	59:32:4250001:964 (Пермский край, Пермский район, Юго-Камское с/п, д. Полуденная)
33	59:32:4250001:966 (Пермский край, Пермский район, Юго-Камское с/п, д. Полуденная)
34	59:32:4250001:967 (Пермский край, Пермский район, Юго-Камское с/п, д. Полуденная)
35	59:32:4250001:968 (Пермский край, Пермский район, Юго-Камское с/п, д. Полуденная)
36	59:32:4250001:969 (Пермский край, Пермский район, Юго-Камское с/п, д. Полуденная)
37	59:32:4250001:970 (Пермский край, Пермский район, Юго-Камское с/п, д. Полуденная)
38	59:32:4250001:971 (Пермский край, Пермский район, Юго-Камское с/п, д. Полуденная)
39	59:32:4250001:972 (Пермский край, Пермский район, Юго-Камское с/п, д. Полуденная)
40	59:32:4250001:973 (Пермский край, Пермский район, Юго-Камское с/п, д. Полуденная)
41	59:32:4250001:974 (Пермский край, Пермский район, Юго-Камское с/п, д. Полуденная)
42	59:32:4250001:975 (Пермский край, Пермский район, Юго-Камское с/п, д. Полуденная)
43	59:32:4250001:976 (Пермский край, Пермский район, Юго-Камское с/п, д. Полуденная)
44	59:32:4250001:979 (Пермский край, Пермский район, Юго-Камское с/п, д. Полуденная)
45	59:32:4250001:980 (Пермский край, Пермский район, Юго-Камское с/п, д. Полуденная)
46	59:32:4260001:323 (край Пермский, р-н Пермский, с/п Юго-Камское, д. Полуденная)
47	59:32:4260001:325 (край Пермский, р-н Пермский, с/п Юго-Камское, с.п Юго-



	Камский)
48	59:32:4260001:326 (край Пермский, р-н Пермский, с/п Юго-Камское, п. Юго-Камский)
49	59:32:4260001:327 (край Пермский, р-н Пермский, с/п Юго-Камское, п. Юго-Камский)
50	59:32:4260001:329 (край Пермский, р-н Пермский, с/п Юго-Камское, п. Юго-Камский)
51	59:32:4260001:450 (Пермский край, Пермский район, Юго-Камское с/пос., рядом с п. Юго-Камский)
52	59:32:0000000, Российская Федерация , Пермский край, м.о. Пермский
53	59:32:0100009, Российская Федерация , Пермский край, м.о. Пермский
54	59:32:4250001, Российская Федерация , Пермский край, м.о. Пермский
55	59:32:4260001, Российская Федерация , Пермский край, м.о. Пермский



ОПИСАНИЕ МЕСТОПОЛОЖЕНИЯ ГРАНИЦ

Зона публичного сервитута для эксплуатации объектов электросетевого хозяйства ПС 35кВ Полуденная, ВЛ 35 КВ от ВЛ-35 КВ Юго-Камск – Лесная до ПС Полуденная
(наименование объекта, местоположение границ которого описано (далее - объект))

Раздел 1

Сведения об объекте		
№ п/п	Характеристики объекта	Описание характеристик
1	2	3
1	Местоположение объекта	Российская Федерация, Пермский край
2	Площадь объекта +/- величина погрешности определения площади (Р+/- Дельта Р)	95484 кв.м ± 63 кв.м
3	Иные характеристики объекта	Публичный сервитут устанавливается в целях эксплуатации объектов электросетевого хозяйства ПС 35кВ Полуденная, ВЛ 35 КВ от ВЛ-35 КВ Юго-Камск – Лесная до ПС Полуденная (согласно п.1 ст. 39.37 «Земельного кодекса Российской Федерации» от 25.10.2001 г. №136-ФЗ (далее – ЗК РФ); Срок установления публичного сервитута - сорок девять лет (согласно п.1 ст. 39.45 ЗК РФ).



Раздел 2

Сведения о местоположении границ объекта					
1. Система координат <u>МСК-59, зона 2</u>					
2. Сведения о характерных точках границ объекта					
Обозначение характерных точек границ	Координаты, м		Метод определения координат характерной точки	Средняя квадратическая погрешность положения характерной точки (M_t), м	Описание обозначения точки на местности (при наличии)
	X	Y			
1	2	3	4	5	6
1	483822.93	2194821.43	Метод спутниковых геодезических измерений (определений)	0.10	–
2	483859.97	2194768.78	Метод спутниковых геодезических измерений (определений)	0.10	–
3	483898.31	2194797.08	Метод спутниковых геодезических измерений (определений)	0.10	–
4	483861.10	2194849.83	Метод спутниковых геодезических измерений (определений)	0.10	–
5	483856.65	2194846.52	Метод спутниковых геодезических измерений (определений)	0.10	–
6	483715.05	2195047.23	Метод спутниковых геодезических измерений (определений)	0.10	–
7	485264.42	2196729.98	Метод спутниковых геодезических измерений (определений)	0.10	–
8	485235.66	2196752.18	Метод спутниковых геодезических измерений (определений)	0.10	–
9	483668.88	2195050.23	Метод спутниковых геодезических измерений (определений)	0.10	–
10	483827.77	2194825.03	Метод спутниковых геодезических измерений (определений)	0.10	–
1	483822.93	2194821.43	Метод спутниковых геодезических измерений (определений)	0.10	–
3. Сведения о характерных точках части (частей) границы объекта					
Обозначение характерных точек части границы	Координаты, м		Метод определения координат характерной точки	Средняя квадратическая погрешность положения характерной точки	Описание обозначения точки на местности (при наличии)
	X	Y			



				(M _i), м	
1	2	3	4	5	6
-	-	-	-	-	-

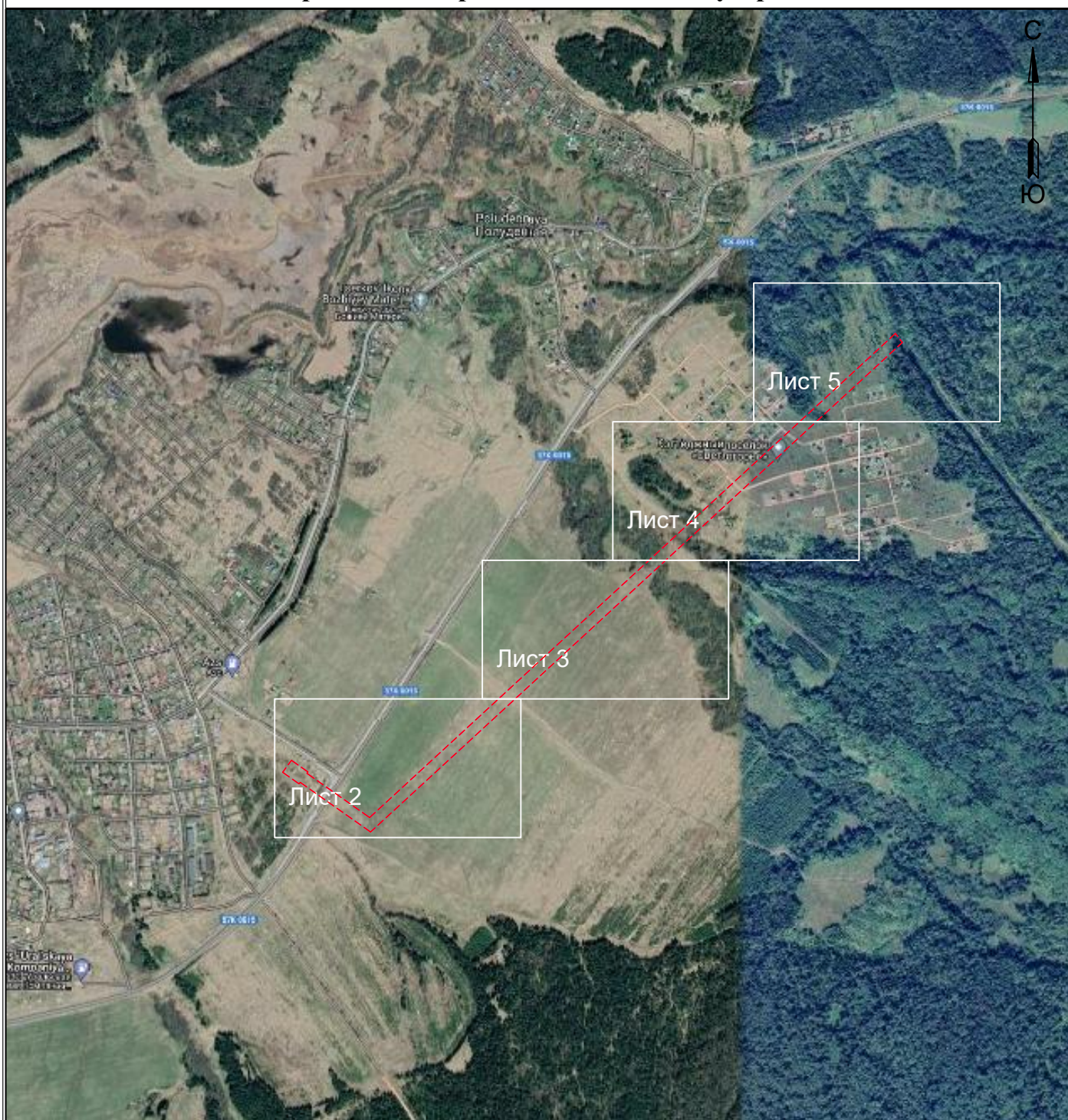


Схема расположения границ публичного сервитута



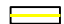
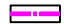
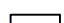
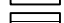
для эксплуатации объектов

ПС 35кВ Полуденная, ВЛ 35 КВ от ВЛ-35 КВ Юго-КамскК – Лесная до ПС Полуденная

Обзорная схема границ объекта землеустройства



УСЛОВНЫЕ ОБОЗНАЧЕНИЯ

-  - границы устанавливаемого публичного сервитута
-  - охранный объект электросетевого хозяйства
-  - ось линии, контур объекта
-  - границы муниципального образования, населенных пунктов
-  - границы кадастрового квартала
-  - границы земельных участков, попадающих в зону публичного сервитута

- 1 - обозначение характерной точки границы устанавливаемого публичного сервитута
- :123 - кадастровый номер земельного участка
- 59:32:0000000 - кадастровый номер квартала
- г. Пермь - наименование муниципального образования, населенного пункта

Лист 1 из 5



**Схема расположения границ публичного сервитута
для эксплуатации объектов
ПС 35кВ Полуденная, ВЛ 35 КВ от ВЛ-35 КВ Юго-КамскК – Лесная до ПС Полуденная**



Условные обозначения приведены на Листе 1

Масштаб 1:2000

Лист 2 из 5

**Схема расположения границ публичного сервитута
для эксплуатации объектов
ПС 35кВ Полуденная, ВЛ 35 КВ от ВЛ-35 КВ Юго-КамскК – Лесная до ПС Полуденная**



Условные обозначения приведены на Листе 1

Масштаб 1:2000

Лист 3 из 5

**Схема расположения границ публичного сервитута
для эксплуатации объектов
ПС 35кВ Полуденная, ВЛ 35 КВ от ВЛ-35 КВ Юго-КамскК – Лесная до ПС Полуденная**



Условные обозначения приведены на Листе 1

Масштаб 1:2000

Лист 4 из 5

